

## Il tuo piano oggi per domani



in collaborazione con



Messaggio promozionale riguardante forme pensionistiche complementari - prima dell'adesione leggere la Sezione I della Nota Informativa "Informazioni chiave per l'aderente". Maggiori informazioni sono reperibili nella Nota Informativa completa e nel Regolamento disponibili sul sito web: [www.euregioplus.com](http://www.euregioplus.com). I rendimenti passati non sono necessariamente indicativi di quelli futuri.

### COS'È?

PensPlan Profi è il fondo pensione aperto, **convenzionato con il Progetto Pensplan**, istituito da PensPlan Invest SGR S.p.A. oggi Euregio Plus SGR S.p.A./AG. Grazie alla collaborazione con il Gruppo Banca Etica, il Fondo si caratterizza per l'investimento in strumenti finanziari con un **elevato profilo di responsabilità sociale e ambientale** e per un **servizio di consulenza "life cycle"** che definisce lo scenario ottimale di investimento in base all'età dell'aderente.

Il Fondo è iscritto all'Albo della Covip con il numero 147.

### CHI PUÒ ADERIRE?

Tutti i cittadini con o senza reddito inclusi i minori.

### QUALI SONO I VANTAGGI?

- Una maggiore disponibilità economica per la vecchiaia tramite la costituzione di una **pensione complementare, in aggiunta alla pensione pubblica**.
- **Le agevolazioni fiscali**, e quindi la possibilità di dedurre i contributi destinati al Fondo fino al tetto di 5.164,57 € annui e di beneficiare di una **tassazione agevolata** delle prestazioni pensionistiche assoggettate ad un'aliquota variabile dal 15% al 9%.
- Il **contributo del datore di lavoro**, se previsto dai contratti e dagli accordi collettivi, anche aziendali.
- L'opportunità di beneficiare di una serie di anticipazioni.
- La possibilità di scegliere tra diversi comparti di investimento quello più adatto sulla base della propria particolare propensione al rischio e del proprio orizzonte temporale di investimento.
- Un **servizio di consulenza sulla scelta del comparto** in relazione all'età e al sesso, che nel tempo e con l'avvicinarsi dell'età pensionabile indicherà all'aderente l'opportunità di cambiamento del comparto tramite un servizio di alert gratuito.
- Contare su una doppia analisi. **Un'analisi ambientale, sociale e di governance integrata ad un'analisi finanziaria**, cui spetta l'obiettivo di **creare valore nel tempo**.
- La **vicinanza** dei referenti e il valido sostegno a livello locale.
- Gli **interventi sociali** della Regione Trentino-Alto Adige/Südtirol.

### SPECIALE "UNDER 18"

- **Sono previste agevolazioni per l'aderente "under 18"**\*

\* Le agevolazioni sono valide per gli anni antecedenti all'anno di compimento della maggiore età.

### RISPARMIO CASA

Con la partenza dell'iniziativa Risparmio Casa l'iscrizione a un fondo pensione complementare convenzionato risulta ancora più vantaggiosa.

Un iscritto ad un fondo pensione convenzionato e in possesso dei requisiti previsti può accedere ad un **finanziamento a condizioni agevolate**, cioè al MUTUO RISPARMIO CASA, da richiedere agli istituti di credito aderenti al progetto.

Maggiori informazioni: [www.pensplan.com](http://www.pensplan.com)

### L'INVESTIMENTO RESPONSABILE

PensPlan Profi adotta le **logiche di investimento responsabile di Etica Sgr – società del Gruppo Banca Etica** – basate sul rispetto dell'ambiente e dei diritti umani, l'investimento nell'economia reale e la valorizzazione di imprese e Stati che adottano pratiche virtuose. Questo senza rinunce dal punto di vista delle opportunità di rendimento, considerando un orizzonte temporale di medio-lungo periodo.

Seguendo questi principi, Etica Sgr ha sviluppato un processo di selezione dei titoli volto inizialmente ad escludere Stati e imprese coinvolti in attività controverse e successivamente indirizzato ad individuare le esperienze più virtuose **in base all'analisi ESG ovvero agli aspetti sociali, ambientali e di governance degli emittenti**.

### FONDO DI GARANZIA PER LA MICROFINANZA

L'adesione al Fondo comporta il versamento di un contributo di solidarietà annuo pari a 3 euro a **garanzia di progetti di microfinanza e di sostegno finanziario** tramite iniziative di crowdfunding gestiti da Banca Etica.

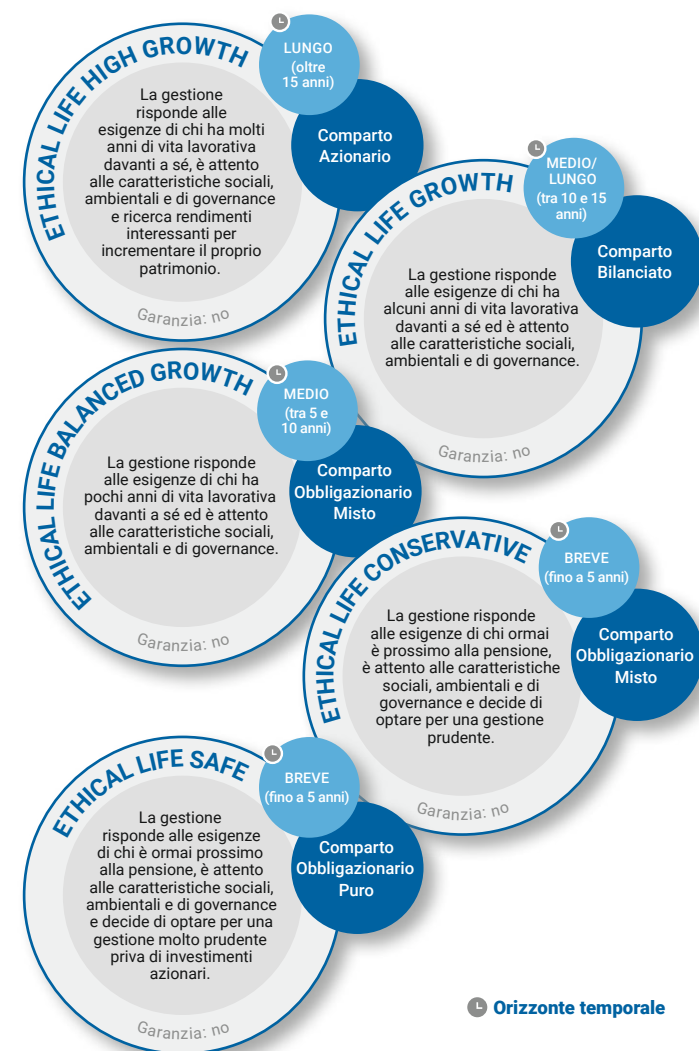
### "LIFE CYCLE"

Il "life cycle" è una tipologia di investimento che prevede una **graduale riduzione del rischio finanziario** dell'investimento previdenziale, **sulla base dell'anagrafica dell'aderente**.

Un piano di investimento life cycle prevede infatti che, con l'avvicinarsi dell'età pensionabile, il grado di rischio del portafoglio dell'aderente sia modificato a intervalli prestabiliti, riducendo la componente investita in comparti con profilo di rischio più elevato a vantaggio di quelli con profilo di rischio più contenuto.

Il Fondo, in via facoltativa, mette gratuitamente a disposizione degli aderenti un sistema di avvisi automatici che suggeriscono una riallocazione dell'investimento previdenziale basato su un principio "life cycle".

### COMPARTI



### CONVENZIONE CON LA REGIONE TRENINO-ALTO ADIGE/SÜDTIROL

Il Fondo Pensione Aperto PensPlan Profi è un **fondo convenzionato con Pensplan Centrum S.p.A.**

La Regione sostiene i cittadini nella costituzione di una pensione complementare. Un'apposita legge regionale (n. 3 del 27 febbraio 1997) ha previsto l'introduzione di particolari interventi e servizi in questo ambito.

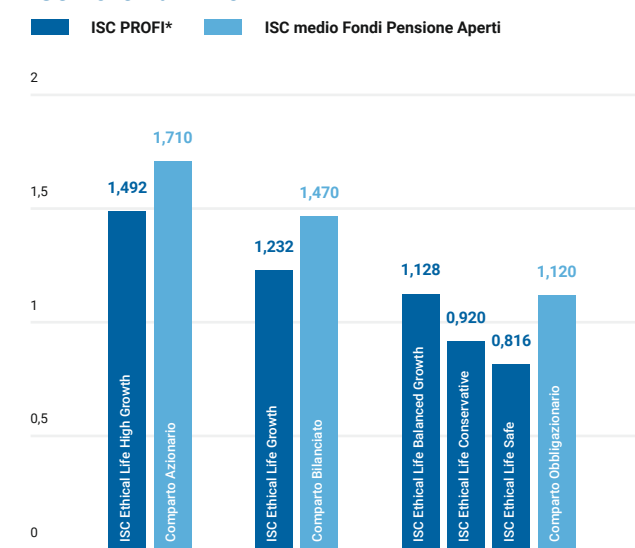
Informazioni sulle provvidenze della Regione sono consultabili sul sito [www.pensplan.com](http://www.pensplan.com)

### QUALI SONO I COSTI?

L'ISC (Indicatore Sintetico dei Costi) fornisce un'indicazione sintetica dell'onerosità annua dei comparti, in percentuale della posizione individuale maturata.

L'ISC è calcolato da tutti i fondi pensione utilizzando la stessa metodologia stabilita dalla COVIP.

#### ISC PensPlan PROFI



È importante prestare attenzione all'indicatore sintetico dei costi che caratterizza ciascun comparto: un ISC del 2% invece che dell'1% può ridurre il capitale accumulato dopo 35 anni di partecipazione al piano pensionistico di circa il 18% (ad esempio, lo riduce da 100.000 euro a 82.000 euro).

\* ISC per aderenti residenti in Regione Trentino-Alto Adige con 10 anni di permanenza nel Fondo.

### COME ADERIRE?

Il Fondo può essere sottoscritto presso la società, un ente collocatore o aziende convenzionate.

Maggiori informazioni: [www.euregioplus.com](http://www.euregioplus.com)



**Euregio Plus SGR S.p.A./AG** - Via della Mostra 11/13 - 39100 Bolzano  
 tel.: +39 / 0471 068 780 • fax +39 / 0471 068 766  
 email: [profi@euregioplus.com](mailto:profi@euregioplus.com) • web: [www.euregioplus.com](http://www.euregioplus.com)

Albo Banca d'Italia: gestori di OICVM n. 29 – gestori di FIA n. 43 Cap.Soc. 9.868.500 € i.v. P. IVA, cod. fisc. e n.iscr. Registro Imprese Bolzano 02223270212 Società sottoposta alla direzione e coordinamento di Pensplan Centrum S.p.A. Aderente al Fondo Nazionale di Garanzia

## Dein Plan von heute für morgen



In Zusammenarbeit mit



### WORUM HANDELT ES SICH?

PensPlan Profi ist ein offener Pensionsfonds, aufgelegt von PensPlan Invest SGR AG, heutzutage Euregio Plus SGR AG, einem **Partner des Pensplan-Projekts**. Dank der Zusammenarbeit mit der Gruppe Banca Etica zeichnet er sich durch die Anlage in Finanzinstrumente aus, die stark auf **soziale und ökologische Verantwortung** achten.

Das sogenannte **Life Cycle-Konzept** passt die Anlagestrategie mit fortschreitendem Alter des Eingeschriebenen an dessen sich verändernde Bedürfnisse an. Der Fonds ist im Verzeichnis der COVIP unter der Nummer 147 eingetragen.

### WER KANN BEITRETEN?

Alle Bürger mit oder ohne Einkommen einschließlich Minderjähriger.

### WELCHE SIND DIE VORTEILE?

- Bessere finanzielle Absicherung im Pensionsalter durch den Aufbau einer **Zusatzrente neben der staatlichen Pensionsvorsorge**.
- Beitragszahlungen in die Zusatzrentenformen sind bis maximal 5.164,57 € jährlich **von der Steuer absetzbar**. Zusatzrentenleistungen kommen in den Genuss einer **begünstigten Besteuerung**, der angewandte Steuersatz variiert zwischen 15% und 9%.
- **Beitragszahlung durch den Arbeitgeber**, falls dies in den Kollektivverträgen oder der Geschäftsordnung des Betriebs vorgesehen ist.
- Es können eine Reihe von Vorschüssen in Anspruch genommen werden.
- Der Anleger kann zwischen verschiedenen Investitionslinien jene wählen, die am besten zu seiner Risikobereitschaft und seinem Anlagehorizont passt.
- **Eine Beratung in Fragen der Auswahl der Investitionslinie**, die zum Alter und Geschlecht des Anlegers passt. **Ein kostenfreier Warnhinweis** zeigt dem Anleger im Laufe der Zeit und mit Näherücken des Rentenalters an, wann er auf eine andere Investitionslinie umsteigen sollte.
- Zählen auf eine **zweifache Analyse**. Eine **Umwelt-, Sozial- und Governance-Analyse** integriert mit einer Finanzanalyse, dessen Ziel es ist **auf Dauer einen Mehrwert** zu erlangen.
- **Direkte Ansprechpartner** und verlässliche Hilfestellung auf lokaler Ebene.
- **Sozialmaßnahmen** durch die Region Trentino-Südtirol.

### „UNDER 18“ SPEZIAL

- **Für Minderjährige sind Begünstigungen vorgesehen\***

\* Gültig für alle Kalenderjahre vor Vollendung des 18. Lebensjahres.

### BAUSPAREN

Durch die Nutzung des Bausparmodells wird die Einschreibung in einen vertragsgebundenen Zusatzrentenfonds noch vorteilhafter. Dem Mitglied eines vertragsgebundenen Zusatzrentenfonds, das im Besitz der entsprechenden Voraussetzungen ist, kann der Zugang zu **einer günstigen Baufinanzierung ermöglicht** werden. Dieses sogenannte BAUSPARDARLEHEN kann vom Mitglied bei jeder teilnehmenden Bank beantragt werden. Weitere Informationen finden Sie auf der Internetseite [www.pensplan.com](http://www.pensplan.com)

### EINE VERANTWORTUNGSBEWUSSTE ANLAGE

Der Investitionsansatz von PensPlan Profi **basiert auf dem Konzept der verantwortungsbewussten Anlage von Etica Sgr** - einer Gesellschaft der Gruppe Banca Etica. Der Fonds investiert in die Realwirtschaft und setzt auf Unternehmen und Staaten mit vorbildlichem Verhalten im Bereich des Umweltschutzes und der Menschenrechte. Dieser Ansatz bietet bei einem mittel- bis langfristigen Zeithorizont hervorragende Renditechancen. Das Verfahren von Etica Sgr schließt zunächst jene Staaten und Unternehmen aus, die in den oben genannten Bereichen umstrittene Praktiken verfolgen. Als nächsten Schritt identifiziert **eine ESG-Analyse (die Beurteilung der Emittenten nach den Aspekten Soziales, Umwelt und Unternehmensführung)** aus den verbleibenden Anlagemöglichkeiten die mustergültigsten Beispiele.

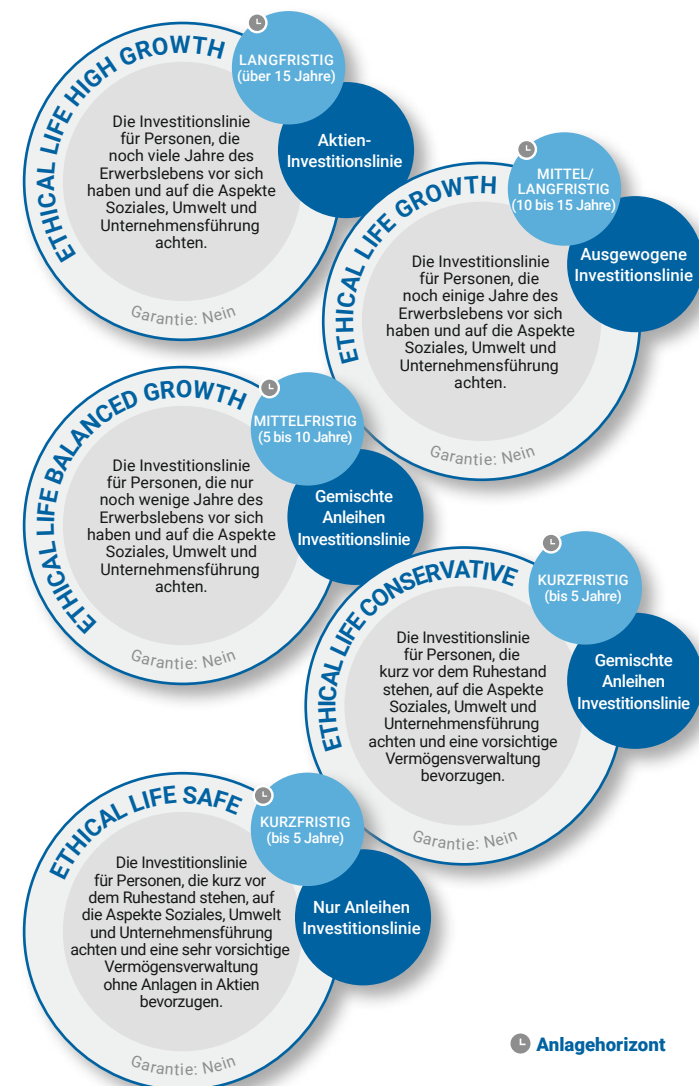
### GARANTIEFONDS FÜR MIKROFINANZIERUNGEN

Der Beitritt zum Fonds beinhaltet die jährliche Zahlung eines Solidaritätsbeitrages von 3 Euro zur **Unterstützung von Mikrofinanzierungs- und Crowdfunding-Initiativen**, die von der Banca Etica verwaltet werden.

### „LIFE CYCLE“

Das „Life Cycle“ Prinzip sieht eine schrittweise **Absenkung des finanziellen Risikos des Vorsorge-Investments** vor, ausgehend von den **persönlichen Daten des Anteilnehmers**. Demzufolge kann der Anteilnehmer mit zunehmendem Alter und zu vorher bestimmten Zeitpunkten von einer Investitionslinie mit höherem Risikoprofil in eine Investitionslinie mit niedrigerem Risikoprofil wechseln. Auf Wunsch des Anteilnehmers schlägt ein kostenloses Warnsystem den Zeitpunkt des Wechsels und die neue Investitionslinie vor.

### INVESTITIONSLINIE



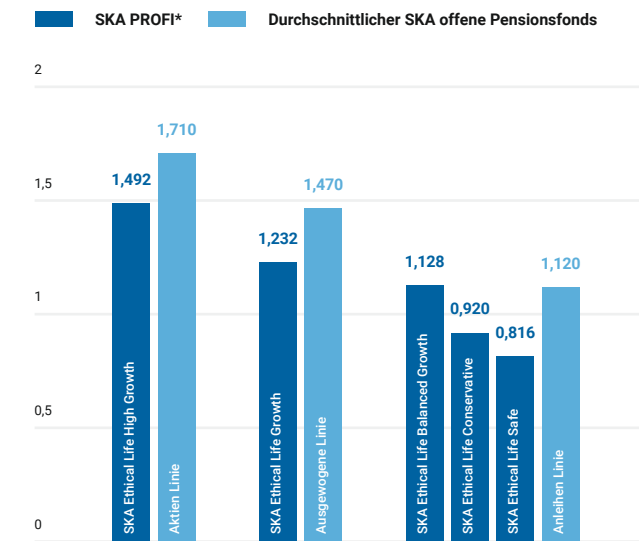
### LEISTUNGEN DER REGION TRENINO-SÜDTIROL

PensPlan Profi hat **ein Abkommen mit Pensplan Centrum AG abgeschlossen**. Die Region unterstützt die Bevölkerung beim Aufbau ihrer Zusatzvorsorge. Laut Regionalgesetz Nr. 3 vom 27. Februar 1997 bietet die Region zu diesem Zweck eigene Maßnahmen und Leistungen an. Informationen zu den Vorsorgemaßnahmen der Region finden Sie auf der Internetseite: [www.pensplan.com](http://www.pensplan.com)

### WIE HOCH SIND DIE KOSTEN?

Der synthetische Kostenanzeiger (SKA) gibt die jährlichen Kosten der Investitionslinien in Prozent der individuellen Position an. Der SKA wird von allen Pensionsfonds nach der gleichen, von COVIP festgesetzten Methode errechnet.

### SKA PensPlan Profi



Der Kostenindikator ist eine wichtige Kennzahl einer jeden Investitionslinie und sollte unbedingt beachtet werden. Eine Kennzahl von 2 % anstatt von 1 % kann das nach 35 Jahren für die Pensionsvorsorge angesparte Kapital um ungefähr 18 % reduzieren (beispielsweise von 100.000 Euro auf 82.000 Euro).

\* SKA für die in der Region Trentino-Südtirol ansässigen Mitglieder - 10 Jahre Mitgliedschaft.

### WIE BEITRETEN?

Der Fonds kann bei Euregio Plus SGR AG, einem Vertriebspartner oder einem Vertragsunternehmen gezeichnet werden.

Weitere Informationen finden Sie auf der Internetseite: [www.euregioplus.com](http://www.euregioplus.com)



**Euregio Plus SGR S.p.A./AG** - Mustergasse 11/13 - 39100 Bozen  
Tel.: +39 / 0471 068 780 • Fax +39 / 0471 068 766  
E-mail: [profi@euregioplus.com](mailto:profi@euregioplus.com) • Web: [www.euregioplus.com](http://www.euregioplus.com)

Bei Banca d'Italia geführtes Verzeichnis der OGAW-Manager Nr. 29 - der AIF-Manager Nr. 43  
Grundkapital 9.868.500 €, voll eingezahlt  
MwSt.-Nr., Steuer-Nr. und Nr. der Eintragung im Handelsregister Bozen 02223270212  
Der Leitung und Koordinierung durch Pensplan Centrum AG unterliegende Gesellschaft  
Dem Nationalen Garantiefonds angeschlossen